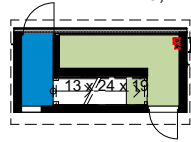
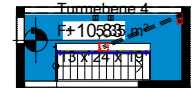
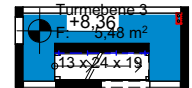
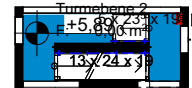
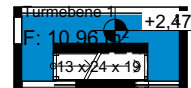


Turmebene 0  
F: 2,48 m<sup>2</sup>  
Gefahrstofflager  
F: 6,42 m<sup>2</sup>



Übungsturm



## LEGENDE ÜBERSICHT BODENBELÄGE

Anstrich, ölfest	Rüttelfliesen	Bodenfliesen 30x30	Bodenfliesen 30x60	Kautschukbelag	Sportboden
Epoxydharzbesch., 2-komponentig	Sauberlaufmatte	Schwerlastfliesen	Eichenparkett, Flachlamelle		
Besenstrich	Stahlankerplatten für Abrollbehälter		Betonplatten, anthrazit		

### ARCHITEKT

Lengfeld & Wilisch Architekten PartG mbB  
Havelstraße 16  
64295 Darmstadt  
TEL 06151-8144 0  
FAX 06151-8144 30  
E-MAIL post@lengfeld-wilisch.com  
www.lengfeld-wilisch.com



### GENEHMIGT

RS

### DATUM

2025.09.23

### GEPRÜFT

RS

### MAßSTAB

1:250

### BEARBEITER

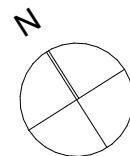
SL / MK

### FORMAT

A3 420x297

### AUFTRAGGEBER

Magistrat der Stadt Usingen  
Wilhelmstr. 1  
61250 Usingen  
TEL 06081 1024-0  
FAX 06081 1024-9033  
E-MAIL bauamt@usingen.de



### BAUVORHABEN

Neubau eines Feuerwehrgerätehauses mit  
Dienstleistungszentrum  
Weilburger Str. 44  
61250 Usingen

### AUSFÜHRUNGSPLANUNG

Übersicht Bodenbeläge EG

FWGU-LPH5-A-BB-EG-